

De gouverneur van de provincie Antwerpen,

Gelet op artikel 128 van de provinciewet van 30 april 1836, op de artikelen 1 en 2 van de wet van 6 maart 1818, gewijzigd door de wet van 5 juni 1934, betreffende de straffen uit te spreken tegen de overtreders van algemene verordeningen op te stellen bij provinciale of plaatselijke reglementen;

Gelet op het advies van de Droogtecommissie van 16 juli 2019;

Gelet op het provinciaal droogte-overleg van 17 juli 2019;

Overwegende de meteorologische en hydrologische omstandigheden in de provincie Antwerpen;

Overwegende dat de waterkwaliteit in de waterlopen afneemt bij aanhoudende droogte, wat gezondheidsrisico's voor mens en dier met zich kan meebrengen;

Overwegende dat in verschillende stroomgebieden binnen de provincie Antwerpen het waterpeil in de waterlopen kritisch laag staat en een dringende maatregel noodzakelijk is;

Overwegende dat het nog wel verantwoord is om water te capteren uit de kanalen.

## BESLUIT:

**Artikel 1.** Het is verboden water te capteren uit alle waterlopen in de stroomgebieden zoals opgenomen in bijlage. Het betreft de stroomgebieden van:

- Mark,
- Kleine Aa of Weerijbeek,
- Groot Schijn,
- Laarse beek,
- Antitankkanaal,
- Kleine Nete,
- Grote Nete (stroomopwaarts samenvloeiing met Kleine Nete),
- Vrouwvliet,
- Birrebeek,
- Zwarte Beek,
- Grote Molenbeek,
- Autbroekloop

Hierbij gelden volgende uitzonderingen:

- het beperkt capteren van water als drinkwater voor het eigen vee dat buiten staat;
- het beperkt capteren van aanmaakwater voor toegelaten gewasbeschermingsmiddelen.

het capteren van water uit de kanalen<sup>1</sup> blijft toegelaten.


---

<sup>1</sup> captaties zijn enkel toegelaten op daartoe geselecteerde punten die te vinden zijn op de website <https://www.vlaamsewaterweg.be/watercaptaties>. Er geldt een meldingsplicht voor captaties tot 500 m<sup>3</sup>/jaar (de som van alle captaties per gebruiker), en een vergunningsplicht voor captaties boven 500 m<sup>3</sup>/jaar. De procedures en formulieren daarvoor zijn te vinden op <https://www.vlaamsewaterweg.be/watercaptatie>.

**Artikel 2.** Overtredingen op dit politiebepsluit worden bestraft met een gevangenisstraf van 8 tot 14 dagen en een geldboete van 26 tot 200 euro<sup>2</sup>, of met één van deze straffen alleen.

**Artikel 3.** Dit politiebepsluit treedt in werking vanaf 19/07/2019 en blijft van kracht tot het wordt opgeheven bij politiebepsluit.

Antwerpen,  
18 juli 2019  
De gouverneur,



Cathy Berx

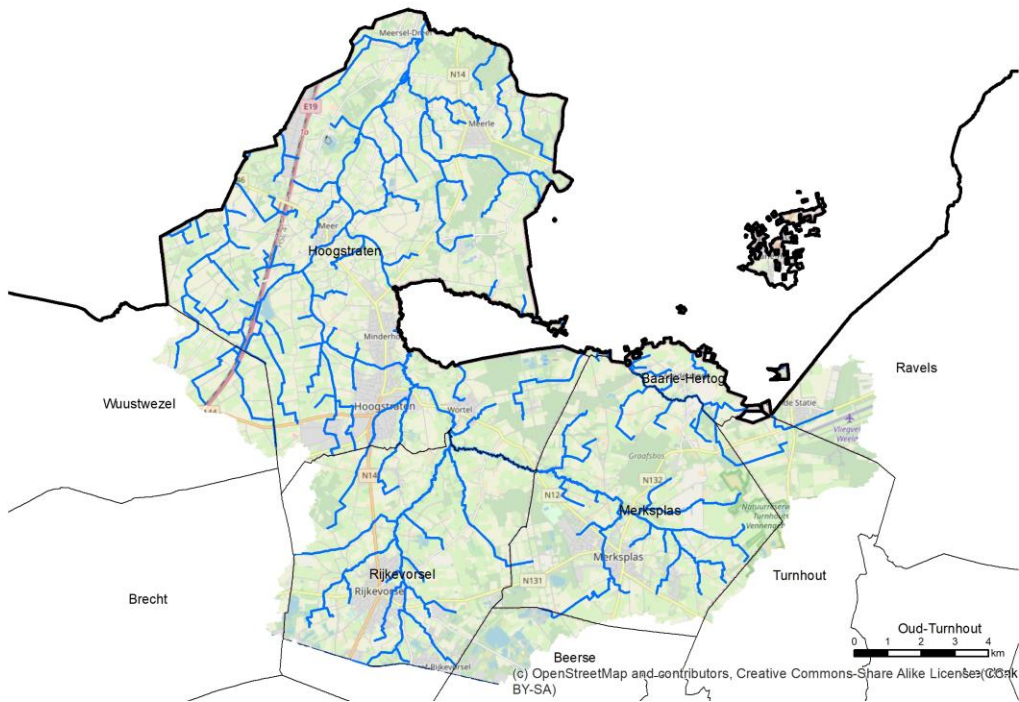
**BIJLAGEN POLITIEBESLUIT:** kaarten

---

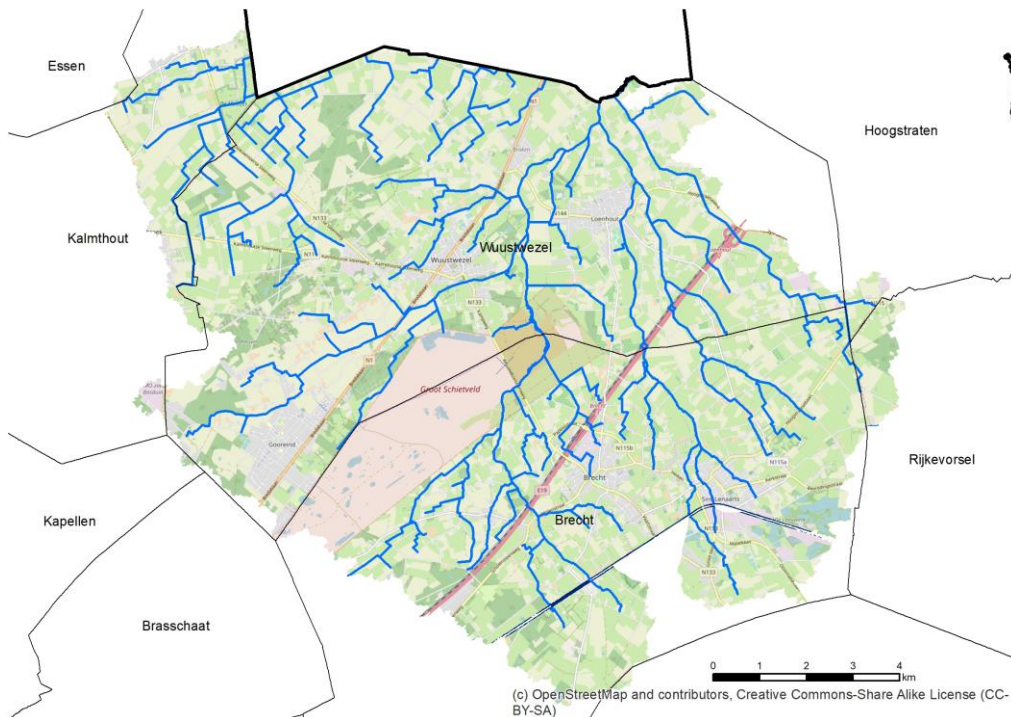
<sup>2</sup> Deze bedragen worden vermenigvuldigd met 8 conform de Wet van 5 maart 1952 betreffende de opdecimes op de strafrechtelijke geldboeten.

## BIJLAGEN POLITIEBESLUIT: kaarten van stroomgebieden

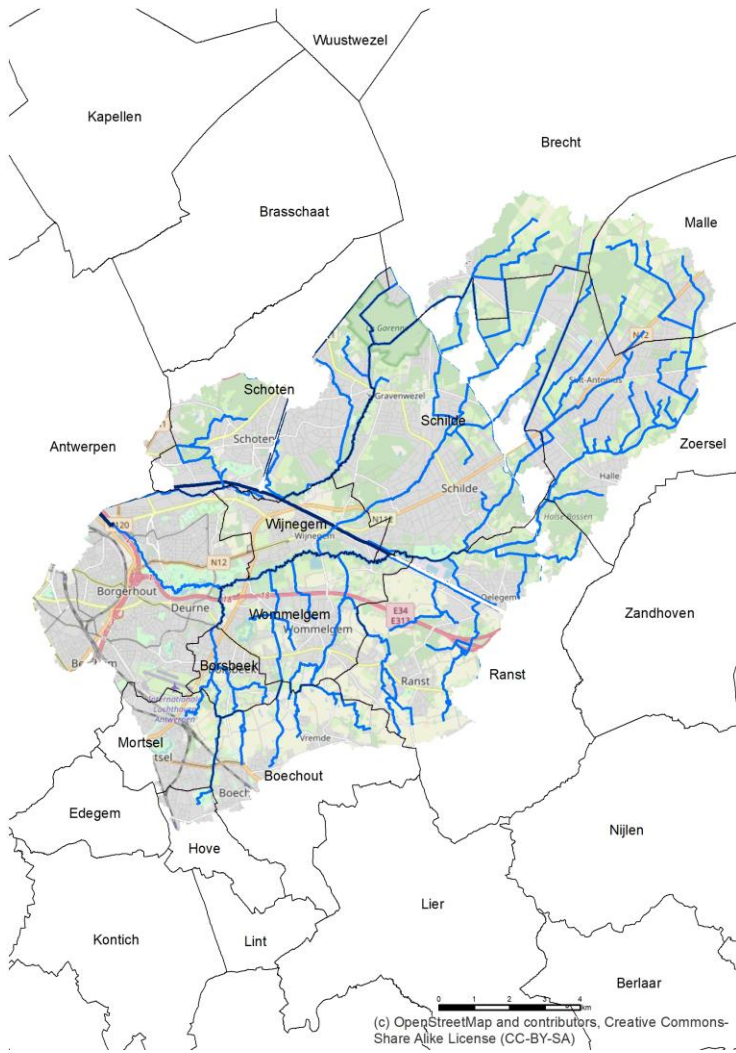
### Mark



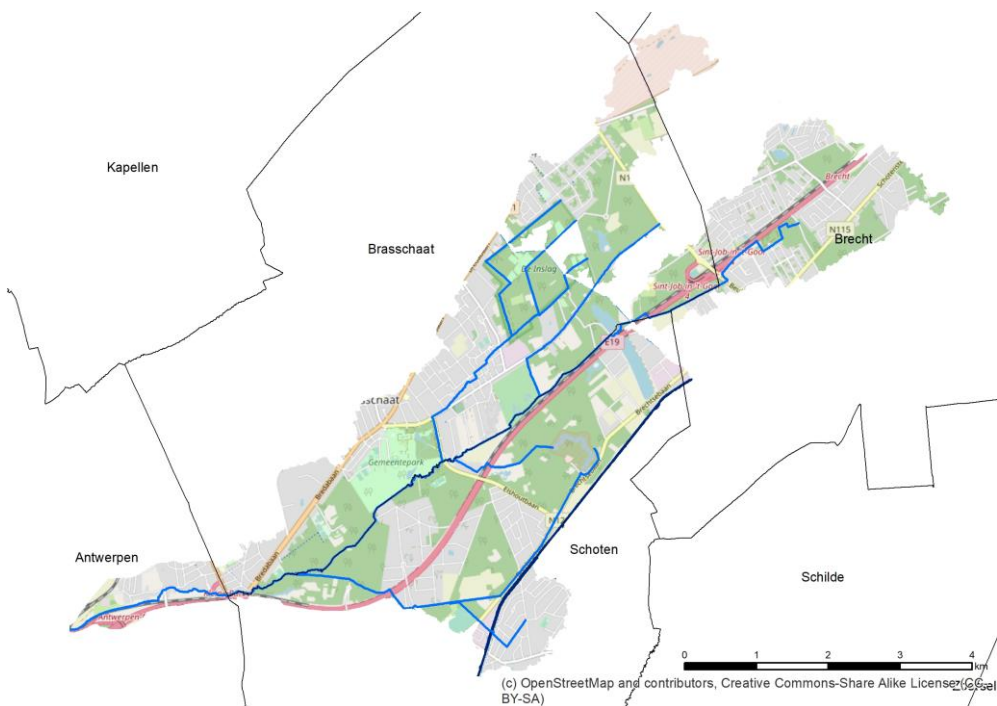
### Kleine Aa of Weerijsbeek



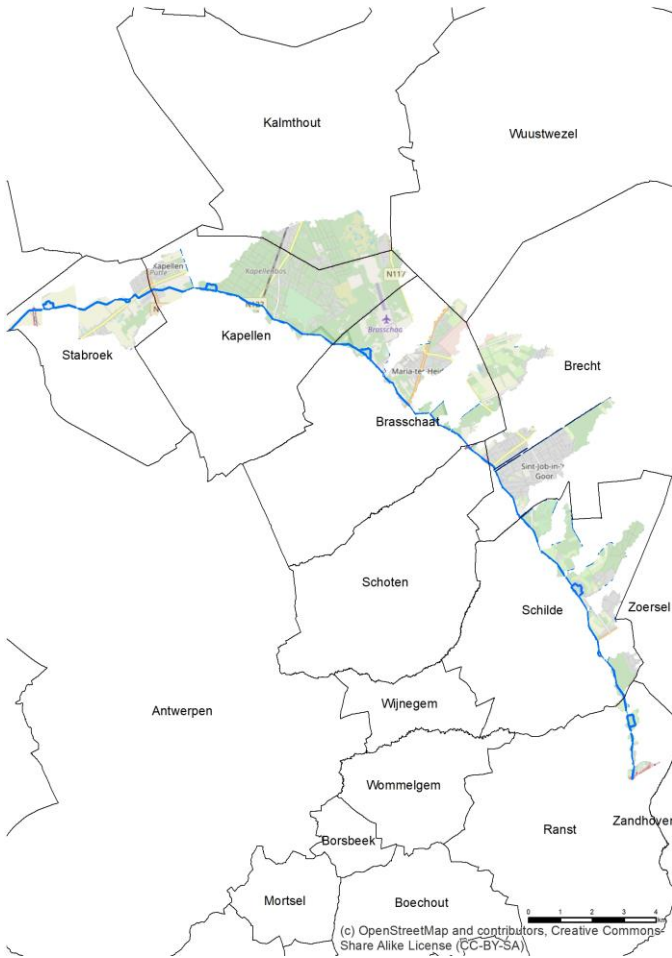
## Groot Schijn



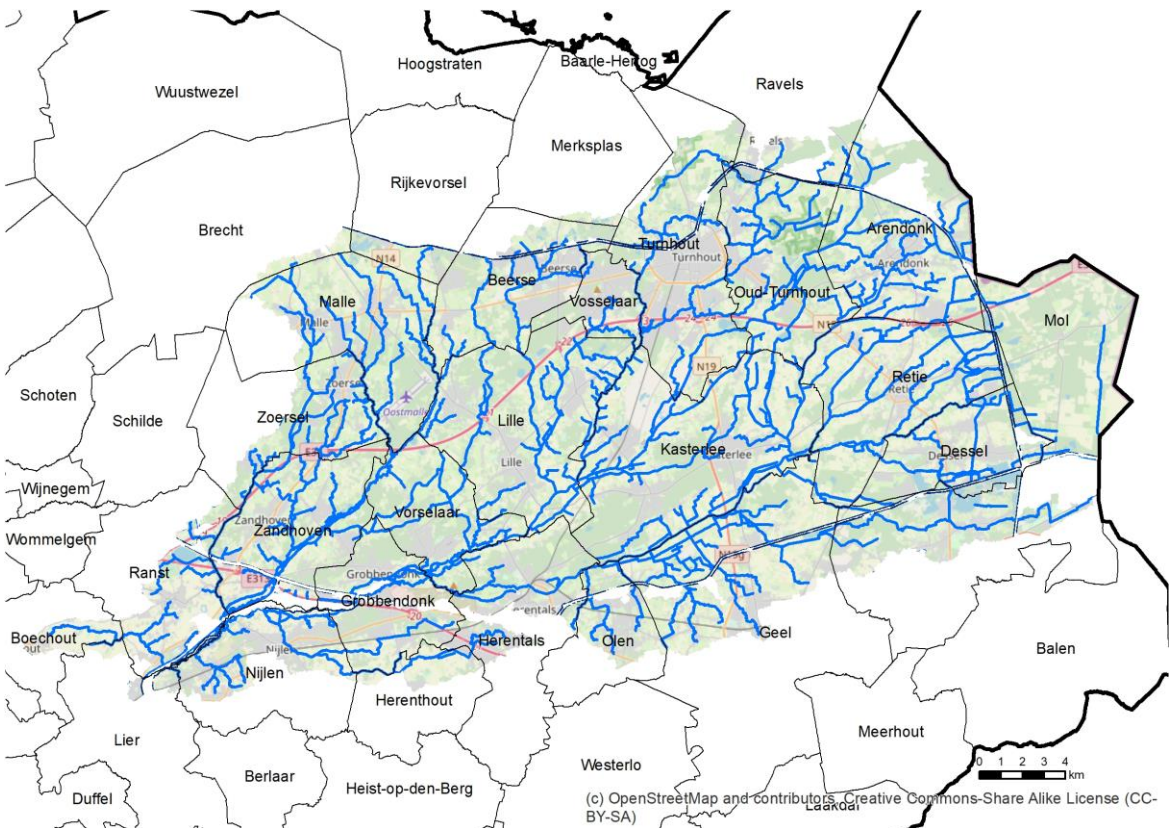
## Laarse beek



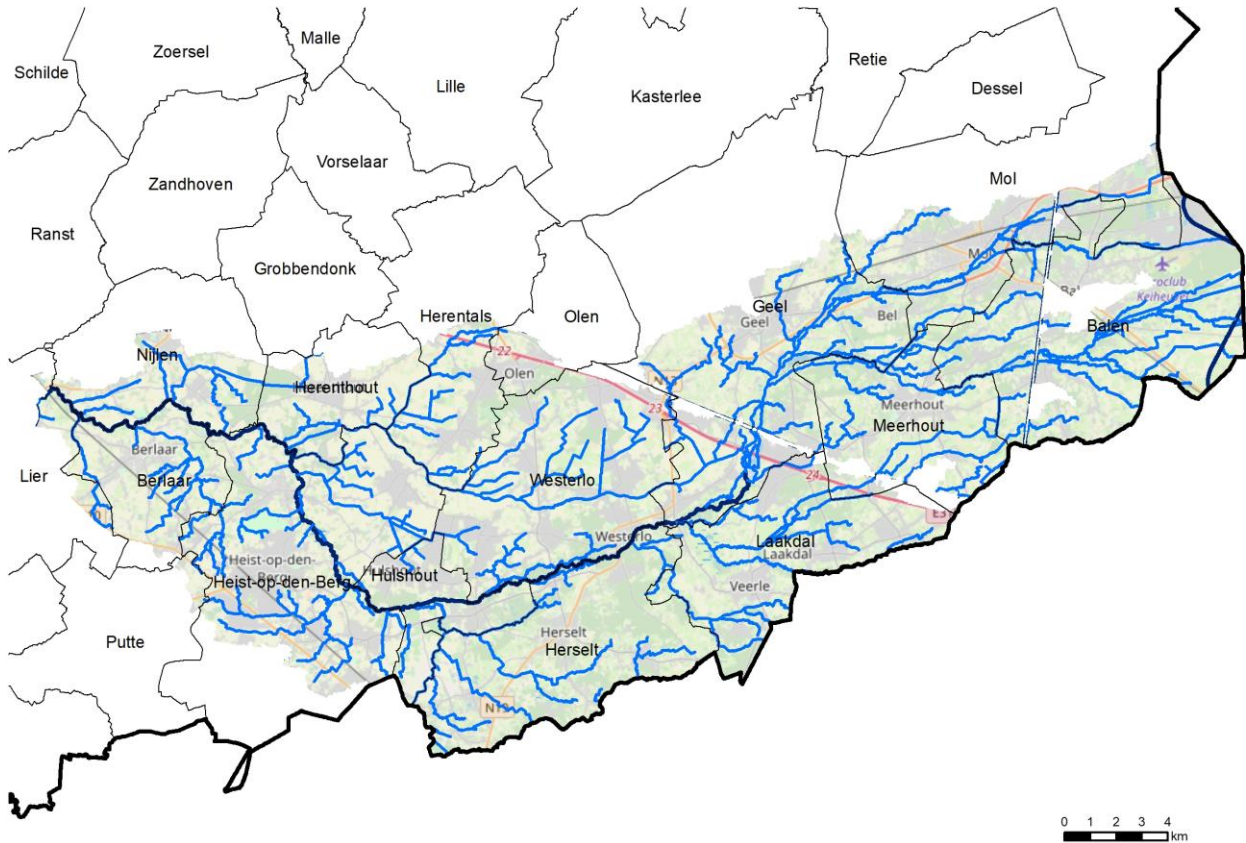
## Antitankkanaal



## Kleine Nete

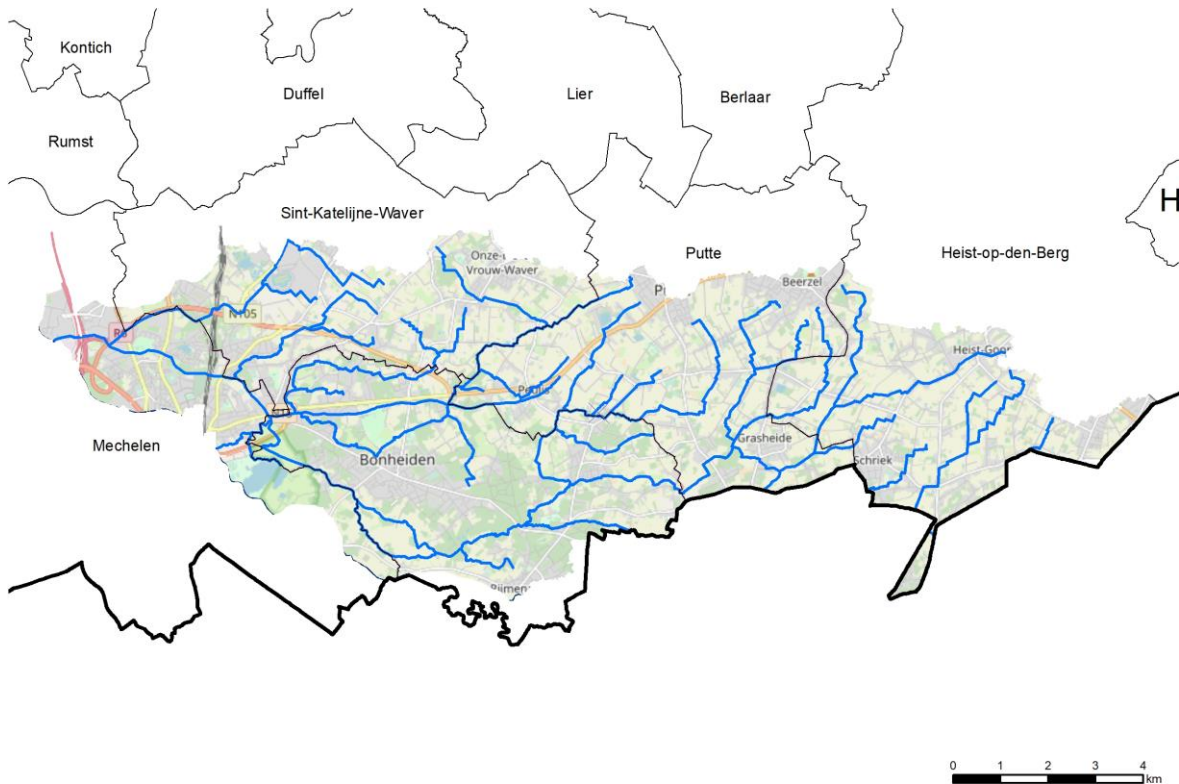


## **Grote Nete (stroomopw samenvloeiing Kleine Nete)**



(c) OpenStreetMap and contributors, Creative Commons-Share Alike License (CC-BY-SA)

## **Vrouwvliet**

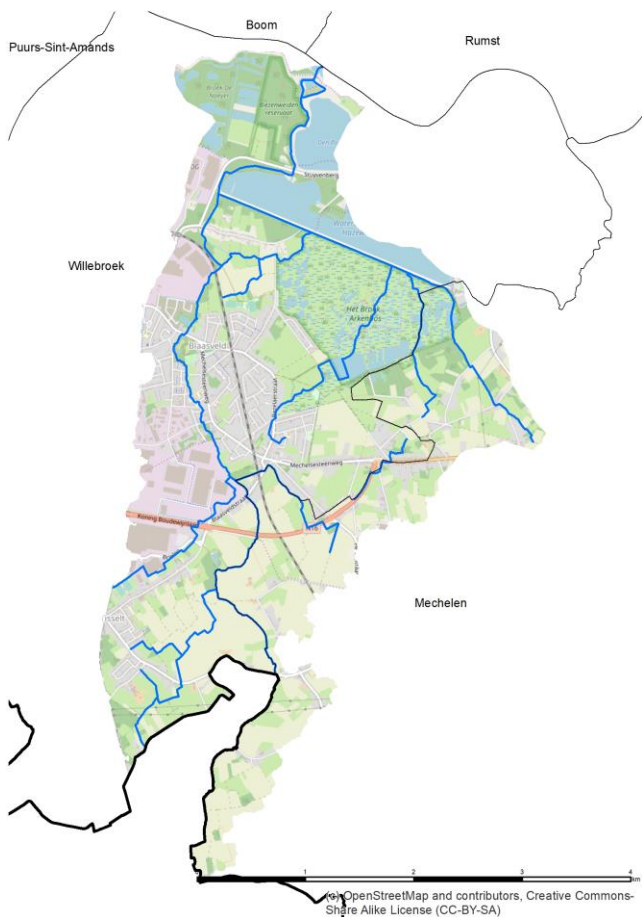


(c) OpenStreetMap and contributors, Creative Commons-Share Alike License (CC-BY-SA)

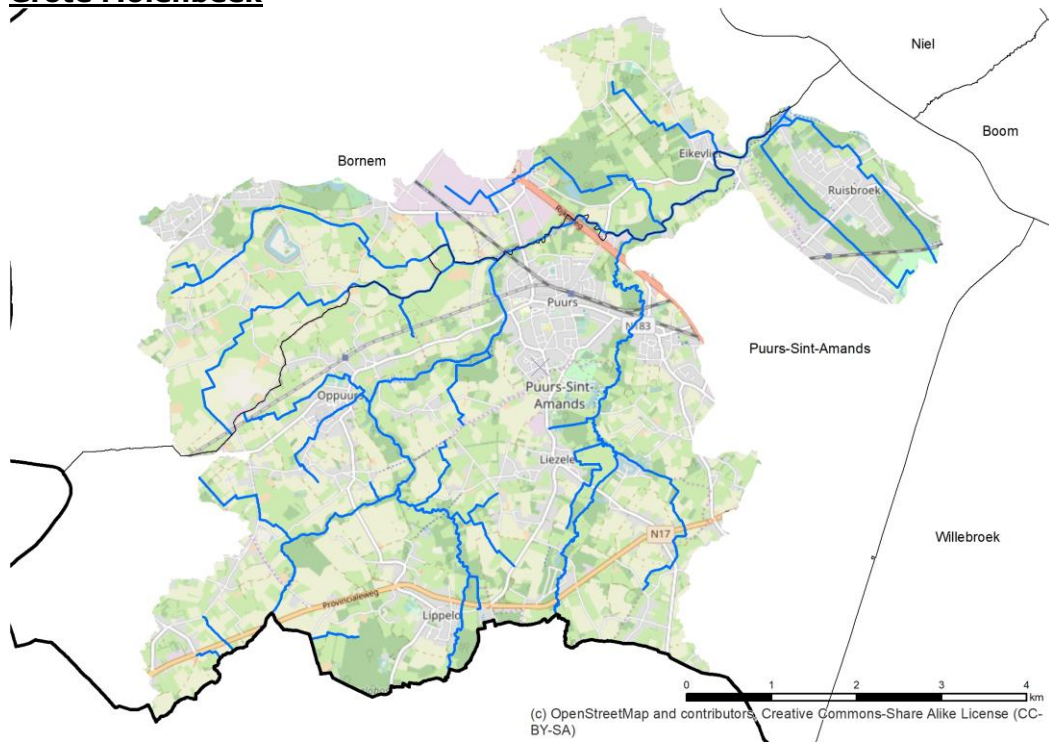
## **Birrebeek**



## **Zwarte beek**



## Grote Molenbeek



## Autbroekloop

