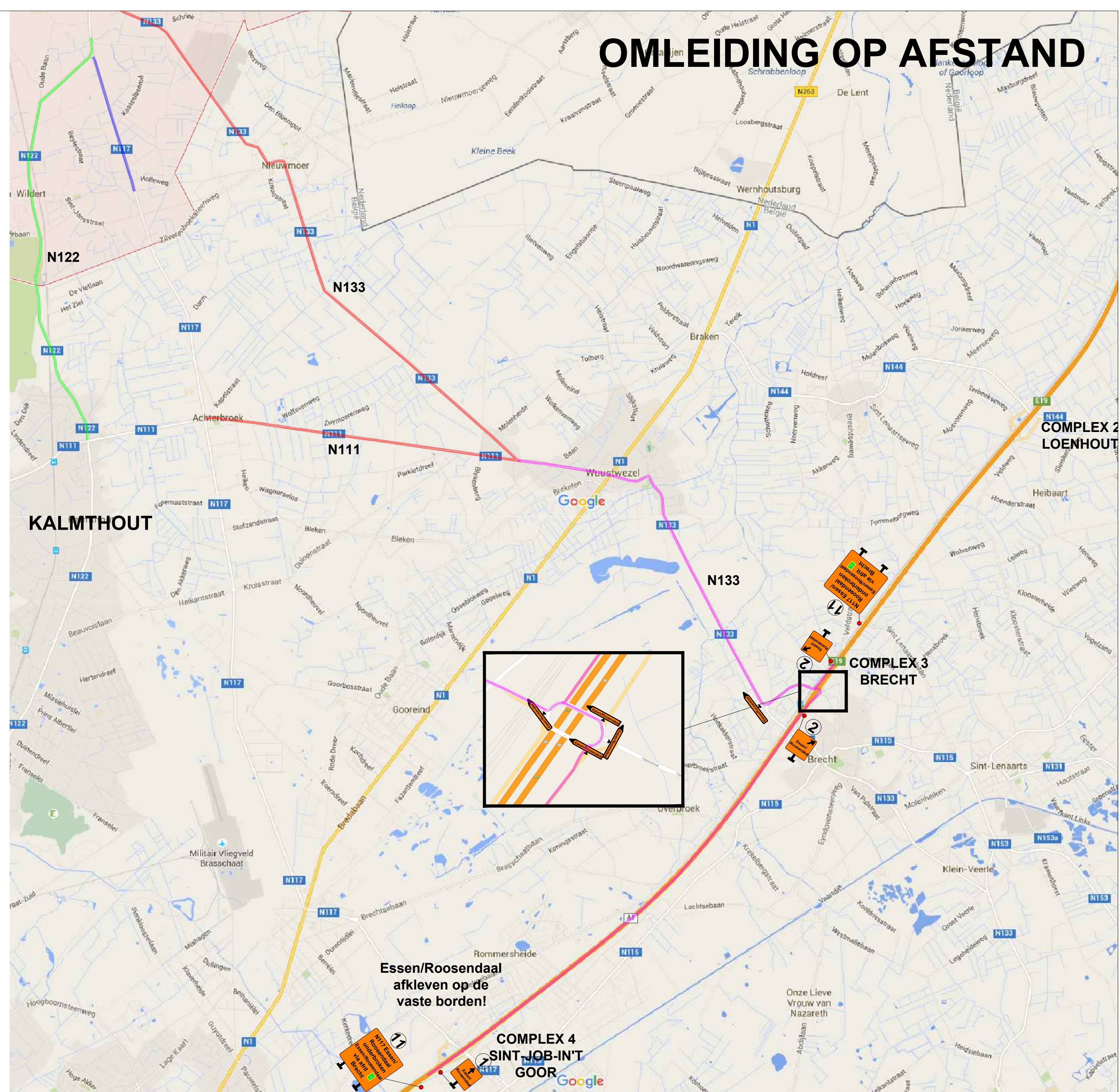
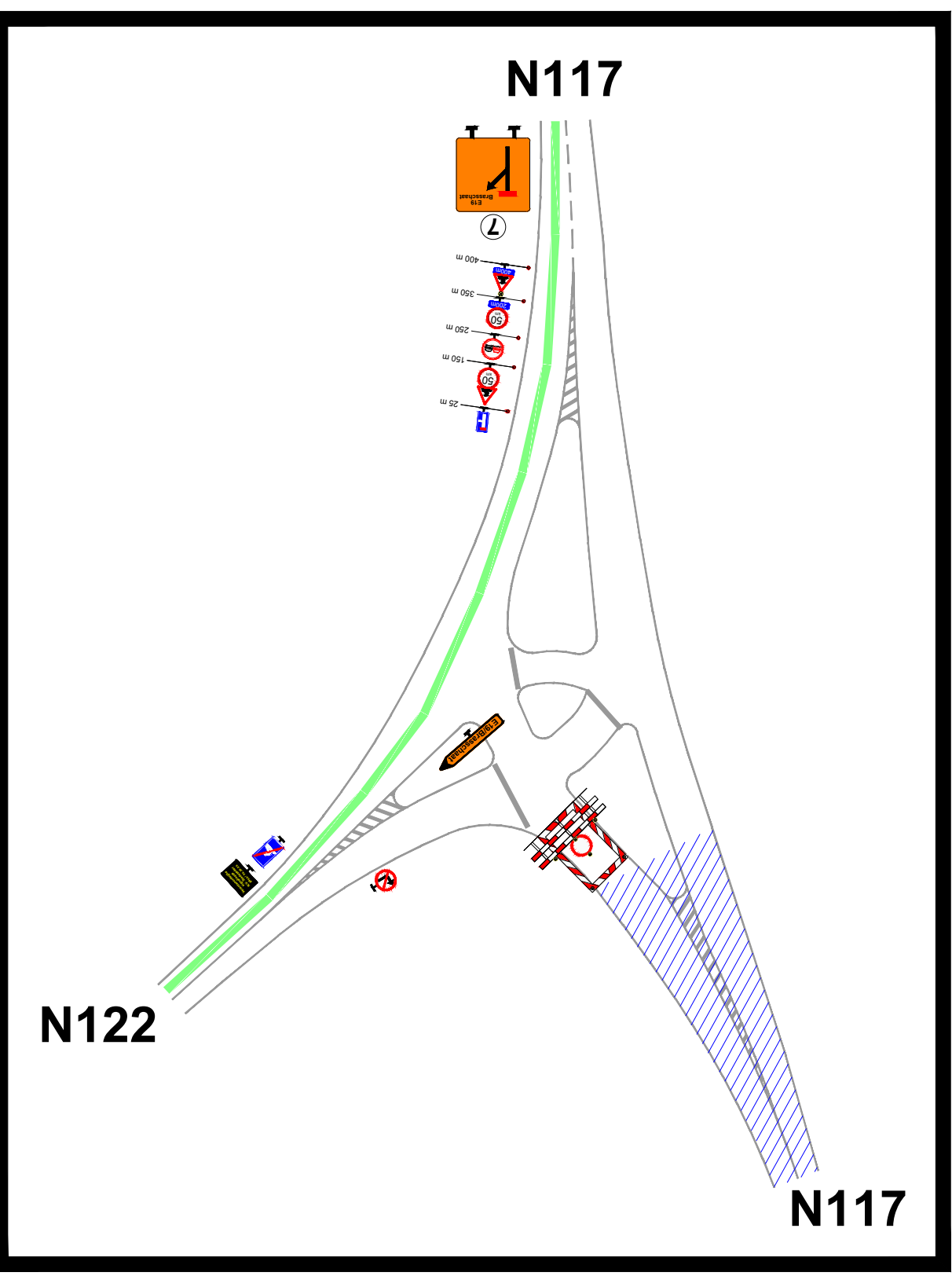
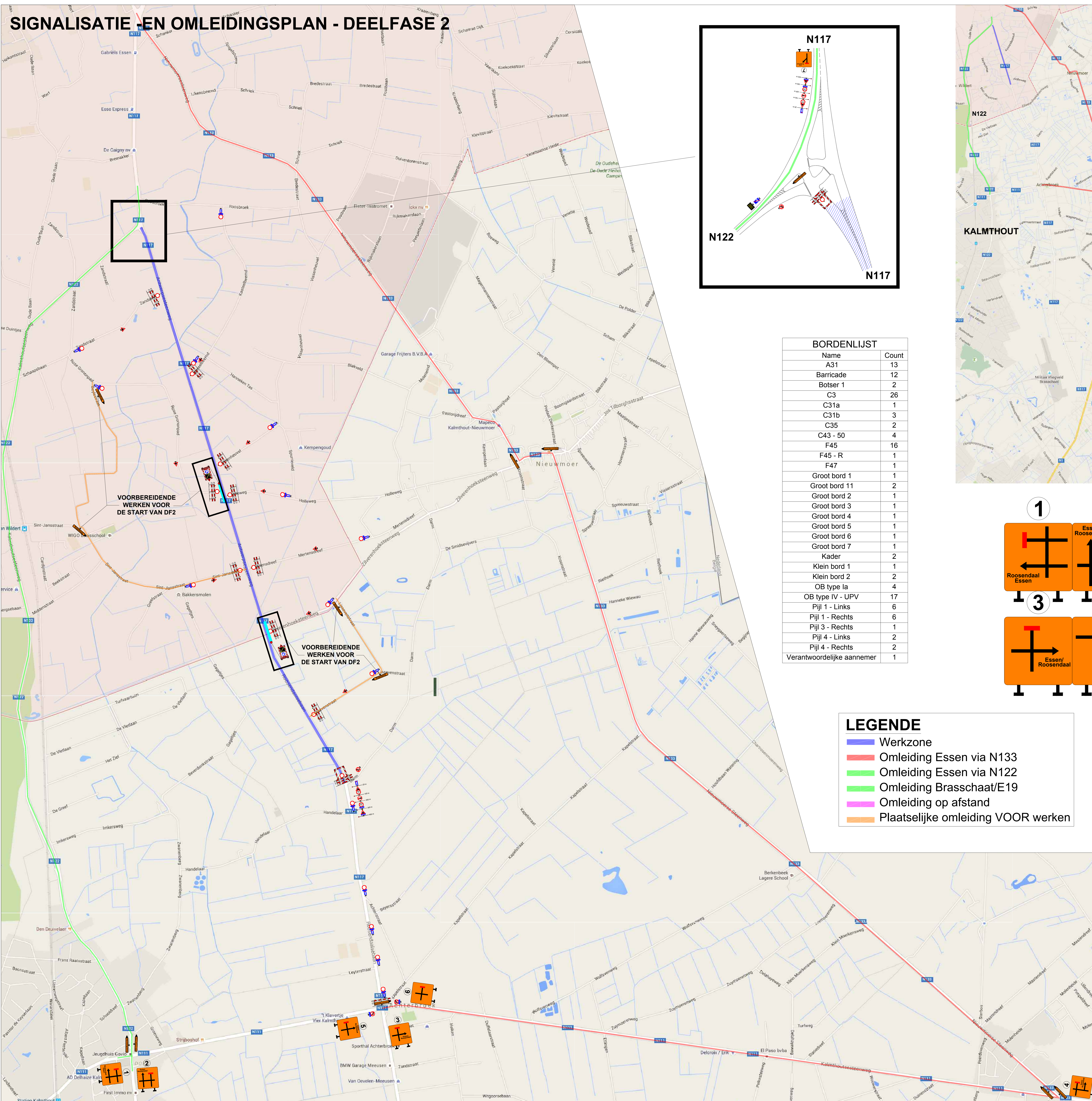


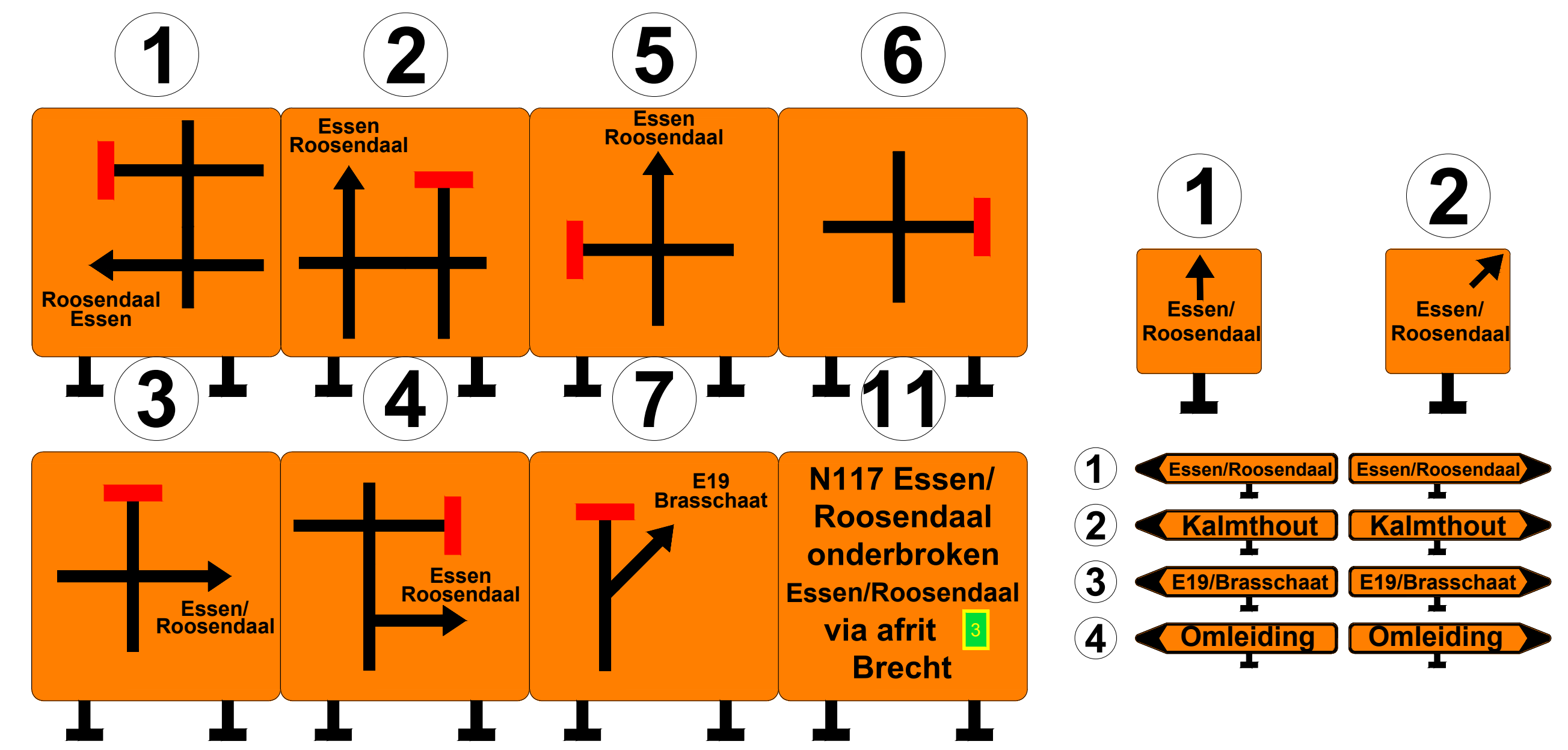
SIGNALISATIE EN OMLEIDINGSPLAN - DEELFASE 2

OMLEIDING OP AFSTAND



BORDENLIJST

Name	Count
A31	13
Barricade	12
Botser 1	2
C3	26
C31a	1
C31b	3
C35	2
C43 - 50	4
F45	16
F45 - R	1
F47	1
Groot bord 1	1
Groot bord 11	2
Groot bord 2	1
Groot bord 3	1
Groot bord 4	1
Groot bord 5	1
Groot bord 6	1
Groot bord 7	1
Kader	2
Klein bord 1	1
Klein bord 2	2
OB type Ia	4
OB type IV - UPV	17
Pijl 1 - Links	6
Pijl 1 - Rechts	6
Pijl 3 - Rechts	1
Pijl 4 - Links	2
Pijl 4 - Rechts	2
Verantwoordelijke aannemer	1



LEGENDE

- Werkzone
- Omlleiding Essen via N133
- Omlleiding Essen via N122
- Omlleiding Brasschaat/E19
- Omlleiding op afstand
- Plaatselijke omlleiding VOOR werken

MINISTERIE VAN DE VLAAMSE GEMEENSCHAP
AGENTSCHAP WEGEN EN VERKEER ANTWERPEN

N117 KALMTHOUT - ESSEN STRUCTUREEL ONDERHOUD KWS

N117 Kalmthout
Deelfase 2
Antwerpsesteenweg - Tussen N122 en Darm
Signalisatieplan

Index	Datum	Omschrijving van de wijziging:	Tek.
A	10/06/2016	Eerste uitgifte signalisatieplan	KC
B	07/07/2016	Aanpassing volgens opmerkingen	KC
C			
D			
E			
F			
G			
H			

Opgemaakt door: **Kenny Coorevits**
Gezien en goedgekeurd door:

STADSBADER
INFRA BOUW MILIEU

Nagezien door de verantwoordelijke ingenieur van de dienst te op datum van f.

Werknummer: SF16-0179-AP Datum: 07/07/2016 Schaal: Variabel Plannummer: 2 Index: 6 Afmetingen plan: 1189 x 914mm